



UNGLEHRT
BETONWARENWERK

mit zugelassener bautechn. Prüfstelle

Darast 5 87730 Bad Grönenbach

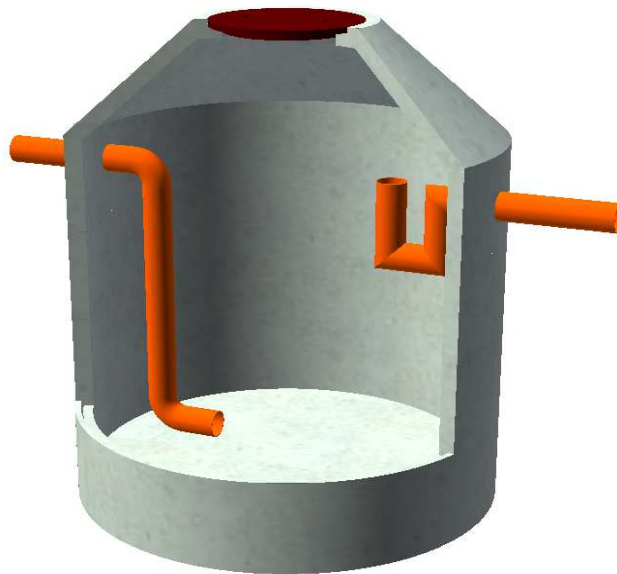
Telefon 08334-6060

Telefax 08334-60650

www.unglehrt.de

betonwaren@unglehrt.de

REGENWASSERZISTERNEN



Regenwasserzisternen Behälter Ringbauweise

Regenwasserzisternen Behälter monolithisch

Filterpakete / Zubehör



UNGLEHRT

BETONWARENWERK

mit zugelassener bautechn. Prüfstelle

Darast 5 87730 Bad Grönenbach
Telefon 08334-6060
Telefax 08334-60650
www.unglehrt.de
betonwaren@unglehrt.de

Wir über uns:

Der Name UNGLEHRT steht seit mehr als 100 Jahren für erfolgreiche Produktion von Artikeln aus Beton. Bereits 1900 beginnt die Produktion von Betonrohren, Betonschächten, Betonpfeilern und Gartenartikeln im Stile des Jugendstils. Profitieren Sie von unserem hohen Qualitätsstandard und der Erfahrung und Kompetenz unserer Mitarbeiter.

Inhalt:

Regenwasserzisternen in Ringbauweise	Seite 3
Regenwasserzisternen Behälter monolithisch DN 2000	Seite 4
Regenwasserzisternen Behälter monolithisch DN 2500	Seite 5
Informationen zu Filterpaket Haus und Garten	Seite 6 - 8
Hinweise zum Versetzen von Regenwasserzisternen	Seite 9

Darast 5 87730 Bad Grönenbach
 Telefon 08334/606-0
 Telefax 08334/606-50

www.unglehrt.de
 betonwaren@unglehrt.de

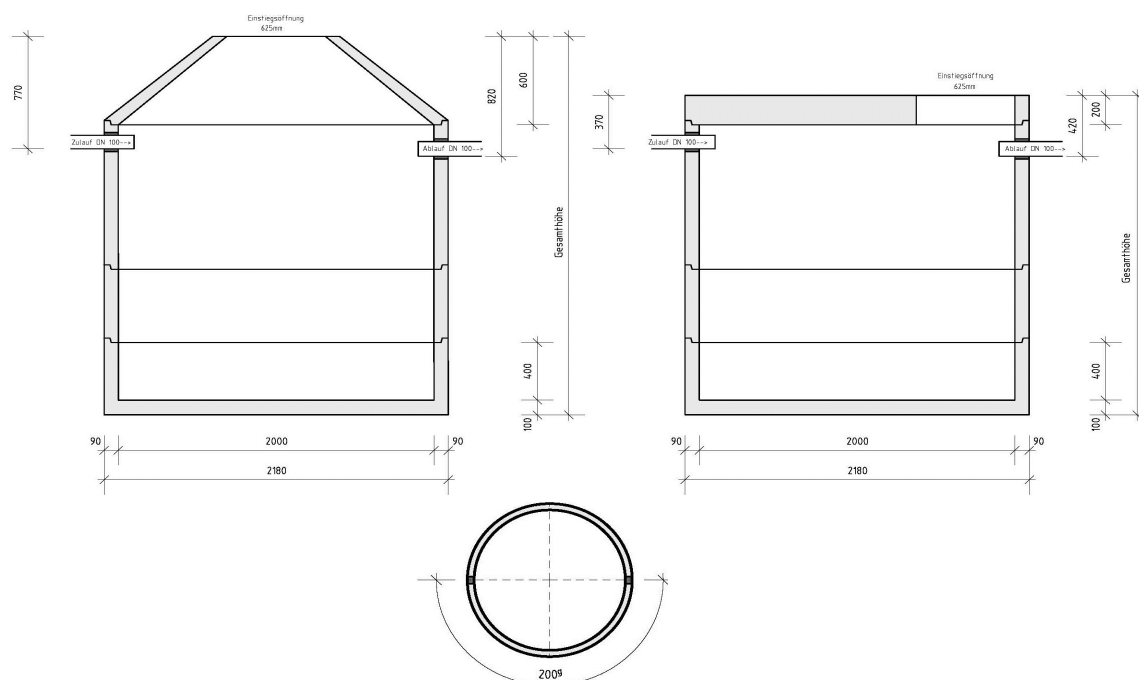


UNGLEHRT
 BETONWARENWERK

Regenwasserzisternen Ringbauweise

**Regenwasserzisternen DIN 4034 Teil 2 in Ringbauweise DN 2000 mm.
 Bestehend aus einem Schachtring mit Boden, Aufbau mit Schachtringen, einem
 Konus oder einer Abdeckplatte 5,0 to.
 Zu- und Ablauf für KG DN 100 mm.**

Einbehälter	Ausführung	Nutzvolumen	Gesamthöhe	Gewicht
Typ ZK 36	Konus	3,8 m ³	2,20 m	4,36 to
Typ Z AKF 36	Abdeckung	3,8 m ³	1,80 m	5,11 to
Typ ZK 51	Konus	5,4 m ³	2,70 m	5,08 to
Typ Z AKF 51	Abdeckung	5,4 m ³	2,30 m	5,83 to
Typ ZK 66	Konus	6,9 m ³	3,20 m	5,81 to
Typ Z AKF 66	Abdeckung	6,9 m ³	2,80 m	6,56 to
Typ ZK 83	Konus	8,5 m ³	3,70 m	6,53 to
Typ Z AKF 83	Abdeckung	8,5 m ³	3,30 m	7,28 to
Typ ZK 99	Konus	10,1 m ³	4,20 m	7,26 to
Typ Z AKF 99	Abdeckung	10,1 m ³	3,80 m	8,01 to



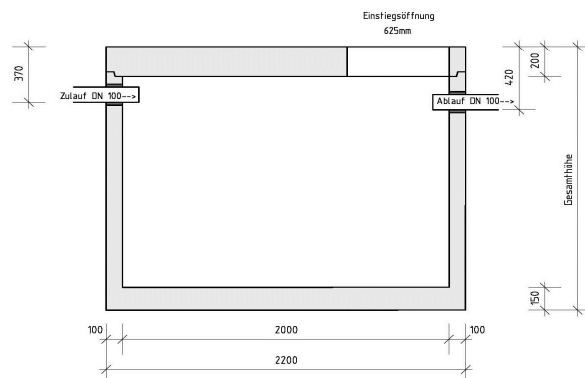
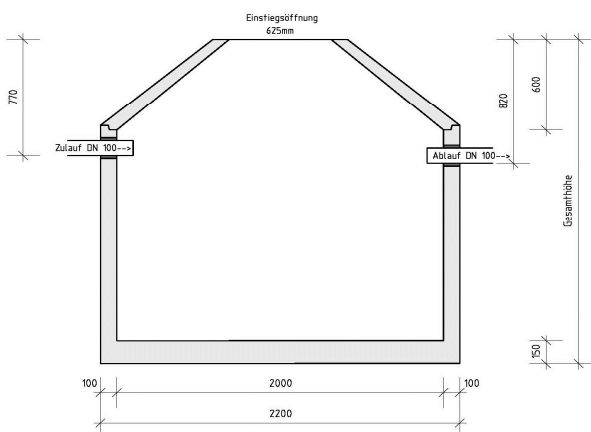


Regenwasserzisternen DN 2000 Behälter monolithisch

Fugenlose Stahlbetonbehälter DN 2000 mm, als Ein- oder Zweibehälterauführung monolithisch mit Zu- und Ablauf für KG DN 100.

Einbehälter	Ausführung	Nutzvolumen	Gesamthöhe ohne Deckel	Gewicht
TYP MONO 20 ZK 2100	Konus	3,7 m ³	2,15 m	4,7 to
TYP MONO 20 ZAF 2100	Abdeckung	3,7 m ³	1,75 m	5,5 to
TYP MONO 20 ZK 2600	Konus	5,3 m ³	2,65 m	5,5 to
TYP MONO 20 ZAF 2600	Abdeckung	5,3 m ³	2,25 m	6,3 to
TYP MONO 20 ZK 3100	Konus	6,8 m ³	3,15 m	6,3 to
TYP MONO 20 ZAF 3100	Abdeckung	6,8 m ³	2,75 m	7,1 to
TYP MONO 20 ZK 3600	Konus	8,4 m ³	3,65 m	7,1 to
TYP MONO 20 ZAF 3600	Abdeckung	8,4 m ³	3,25 m	7,9 to

Zweibehälter	Ausführung	Nutzvolumen	Gesamthöhe ohne Deckel	Gewicht
Typ MONO 20 ZK2 4200	Konus	7,4 m ³	2,15 m	9,4 to
Typ MONO 20 ZAF 4200	Abdeckung	7,4 m ³	1,75 m	10,9 to
Typ MONO 20 ZK2 5200	Konus	10,6 m ³	2,65 m	11,0 to
Typ MONO 20 ZAF 5200	Abdeckung	10,6 m ³	2,25 m	12,5 to
Typ MONO 20 ZK2 6200	Konus	13,7 m ³	3,15 m	12,6 to
Typ MONO 20 ZAF 6200	Abdeckung	13,7 m ³	2,75 m	14,1 to
Typ MONO 20 ZK2 7200	Konus	16,8 m ³	3,65 m	14,2 to
Typ MONO 20 ZAF 7200	Abdeckung	16,8 m ³	3,25 m	15,7 to

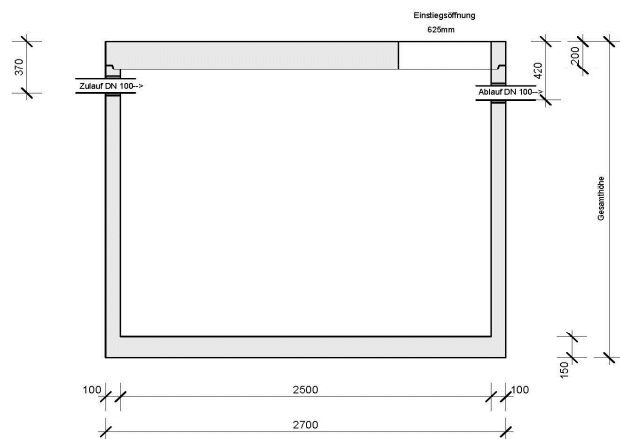
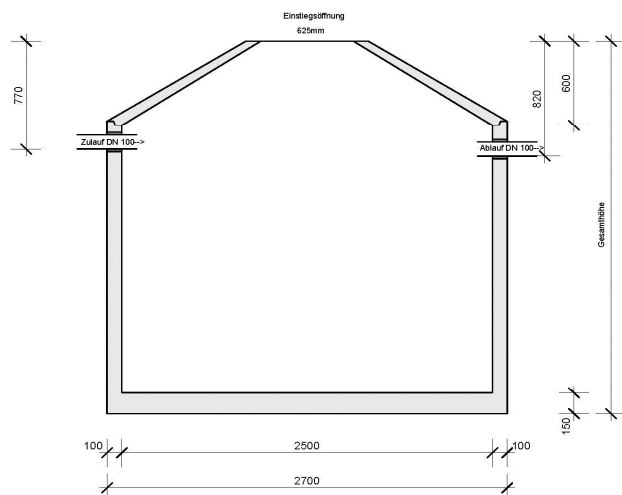


Regenwasserzisternen DN 2500 Behälter monolithisch

Fugenlose Stahlbetonbehälter DN 2500 mm, als Ein- oder Zweibehälterausführung monolithisch, mit Zu- und Ablauf für KG DN 100.

Einbehälter	Ausführung	Nutzvolumen	Gesamthöhe ohne Deckel	Gewicht
Typ MONO 25 ZK 2100	Konus	5,8 m ³	2,15 m	6,4 to
Typ MONO 25 ZAF 2100	Abdeckung	5,8 m ³	1,80 m	6,7 to
Typ MONO 25 ZK 2600	Konus	8,2 m ³	2,65 m	7,4 to
Typ MONO 25 ZAF 2600	Abdeckung	8,2 m ³	2,30 m	7,7 to
Typ MONO 25 ZK 3100	Konus	10,7 m ³	3,15 m	8,4 to
Typ MONO 25 ZAF 3100	Abdeckung	10,7 m ³	2,80 m	8,7 to
Typ MONO 25 ZK 3600	Konus	13,1 m ³	3,65 m	9,4 to
Typ MONO 25 ZAF 3600	Abdeckung	13,1 m ³	3,30 m	9,7 to

Zweibehälter	Ausführung	Nutzvolumen	Gesamthöhe ohne Deckel	Gewicht
Typ MONO 25 ZK2 4200	Konus	11,6 m ³	2,15 m	12,8 to
Typ MONO 25 ZAF 4200	Abdeckung	11,6 m ³	1,80 m	13,4 to
Typ MONO 25 ZK2 5200	Konus	16,5 m ³	2,65 m	14,8 to
Typ MONO 25 ZAF 5200	Abdeckung	16,5 m ³	2,30 m	15,4 to
Typ MONO 25 ZK2 6200	Konus	21,4 m ³	3,15 m	16,8 to
Typ MONO 25 ZAF 6200	Abdeckung	21,4 m ³	2,80 m	17,4 to
Typ MONO 25 ZK2 7200	Konus	26,3 m ³	3,65 m	18,8 to
Typ MONO 25 ZAF 7200	Abdeckung	26,3 m ³	3,30 m	19,4 to



Darast 5 87730 Bad Grönenbach
Telefon 08334/606-0
Telefax 08334/606-50

www.unglehrt.de
betonwaren@unglehrt.de



UNGLEHRT Hauspaket 200 für Dachflächen bis 200 m²



Lieferumfang:

- Zisterne in Ringbauweise oder als Monolith
- Filterpaket Haus

Filterpaket Haus:



Evo Integral Combi Inox Regenwasserfilter für den Einbau in der Zisterne mit Spaltsieb-Filtereinsatz aus hochwertigem Edelstahl Spaltweite 0,7mm inklusive Überlaufsiphon mit Kleintierschutz.



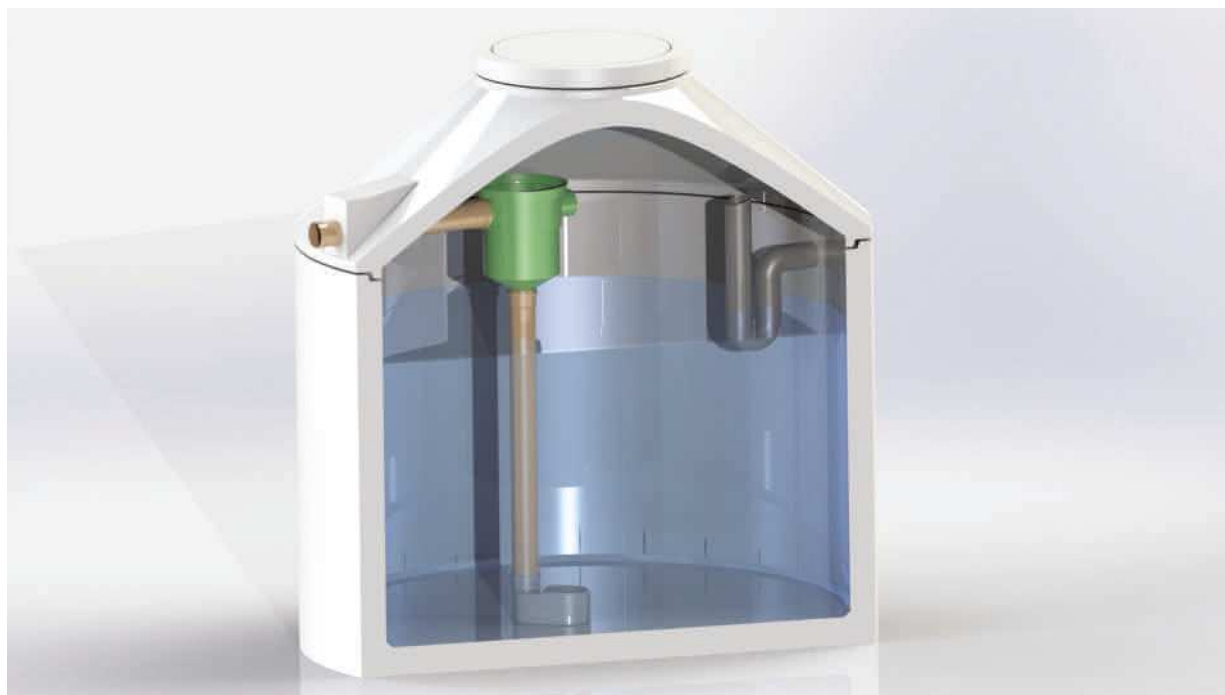
Evo be ruhiger Zulauf
Sorgt für einen verwirbelungsfreien Zulauf in der Zisterne.

Darast 5 87730 Bad Grönenbach
Telefon 08334/606-0
Telefax 08334/606-50

www.unglehrt.de
betonwaren@unglehrt.de



UNGLEHRT Filterpaket Garten für Dachflächen bis 200 m²



Lieferumfang:

- Zisterne in Ringbauweise oder als Monolith
- Filterpaket Garten

Filterpaket Garten:



Evo Basket PE
Regenwasserfilter mit integriertem Schmutzfangkorb aus Polyethylen inklusive Deckel für den Einbau in der Zisterne. Maschenweite 1mm, Dachflächen bis 200 m².



Evo beruhigter Zulauf
Sorgt für einen verwirbelungsfreien Zulauf in der Zisterne.



Evo Überlaufsiphon DN100
Überlaufsiphon inklusive Kleintierschutz, Geruchsverschluss sowie Skimmereffekt beim Überlauf.

Darast 5 87730 Bad Grönenbach
Telefon 08334/606-0
Telefax 08334/606-50

www.unglehrt.de
betonwaren@unglehrt.de



UNGLEHRT Zubehör Haus

Zubehör Haus:



Unglehrt Box 15
Die Box mit einer selbstansaugenden Kreiselpumpe sorgt für die Wasserentnahme und bedarfsgerechte, hausinterne Trinkwassernachspeisung.



Evo Schwimmende Ansaug-Armatur
Schwimmende Entnahme für Hauswasserwerke mit Rückschlagventil und 2m Schlauch.



Evo Wall Mauerdurchführung
Für eine perfekte Abdichtung der Leitungen, bestehend aus einer starken Gummiplatte und zwei Edelstahl-Platten und -Verschraubungen.

UNGLEHRT Zubehör Garten

Zubehör Garten:



Unglehrt Pumpe Flipper
Verfügt über integrierte elektronische Steuerungen und arbeitet vollautomatisch, der Trockenlaufschutz sorgt für eine reibungslose Funktion. Einfachste Installation und unkomplizierte Bedienung machen die Unglehrt Pumpe zur idealen Lösung für den Anwender: anschließen, befüllen, einschalten - fertig.



Evo Schwimmende Ansaug-Armatur
Schwimmende Entnahme für die Flipperpumpe, mit Siebkorb aus PVC

Hinweise für das Versetzen von Regenwasserzisternen



1. Lieferung

Die Lieferung der Regenwasserzisterne erfolgt ab Werk oder frei Baustelle. Bei Anlieferung der Anlage ist durch den Bauherrn mindestens eine geeignete Hilfskraft zur Entladung zu stellen. Über die Befahrbarkeit der Baustelle entscheidet allein der Kräftefahrer des Kranfahrzeugs an Ort und Stelle. Vor dem Einbau ist das gelieferte Material mit den Bestell- und Lieferscheinangaben auf Übereinstimmung zu prüfen. Nach dem erfolgten Einbau können Reklamationen wegen erkennbarer Mängel nicht mehr anerkannt werden.

2. Baugrube und Fundament

- a) Die Baugrube muss durch ein autorisiertes Unternehmen ausgehoben werden. Sie ist so zu bemessen, dass die Einzelteile ohne Behinderung versetzt und die Fugen von außen verputzt werden können.
- b) Der Durchmesser der Baugrube sollte daher an der Sohle mind. 100 cm größer als der Außendurchmesser der bestellten Anlage sein.
- c) Hinsichtlich der Aushubtiefe ist zu beachten, dass zu der laut Plan angegebenen Einbauhöhe der jeweiligen Anlage noch die Stärke des Fundaments, der Sauberkeitsschicht einschließlich einer Reserve für Maßtoleranzen hinzuzufügen ist.
- d) Die von uns angegebenen Höhen gelten als unverbindlich.
- e) Unter jeder Anlage ist immer ein Fundament nach statischen Erfordernissen herzustellen. Die vorgefertigten Boden-/Unterteile haben lediglich die Funktion einer Dichtwanne und keinerlei statische Funktion als Fundament.
- f) Bei ausreichend tragfähigem gewachsenem Boden empfehlen wir eine Schottertrageschicht und eine 3-5cm dünne Ausgleichsschicht aus Pflastersplitt oder 5-10cm Magerbeton.
- g) Bei Grundwasser, anstehendem Fels, Versetzen der Anlage in Fahrwegen, Erdüberschüttung der Anlage sowie bei Bodenkörperfiltern empfehlen wir grundsätzlich ein Stahlbetonfundament.
- h) Um Punktbelastungen zwischen abgebundener Betonfundamentplatte und unseren fertigen Bodenstücken zu vermeiden ist grundsätzlich vor dem Versetzen eine frische Mörtelausgleichsschicht aufzuziehen. Das Fundament ist im Durchmesser um mind. 40cm größer als der Durchmesser der bestellten Anlage zu halten.
- i) Die Oberkante des Fundaments sollte um einige Zentimeter tiefer liegen als die von uns angegebene Einbauhöhe der Anlagen, damit eventuelle Überschreitungen der vorgesehenen Fugenstärke und/oder zulässige Maßtoleranzen der einzelnen Einbauteile nicht zu einer Hebung der Zulaufs oder der Deckeloberfläche führen.

3. Versetzen

- a) Für das Versetzen der Fertigteile sind geeignete Anschlagmittel mit ausreichender Tragfähigkeit zu verwenden. Die Betonfertigteile müssen waagrecht hängen, und aufgesetzt werden.
- b) Beim Aufeinandersetzen der Betonringe ist darauf zu achten, dass die Falzfugen gut genässt und gereinigt werden. Die Fuge des jeweils unteren Ringes ist mit Zementmörtel Klasse III unter Beigabe eines Dichtungsmittels satt aufzugeben und der nächste Ring hineinzusetzen. Dabei dürfen keine mörtellosen Stellen verbleiben, die hinterher nur schwer abzudichten sind.
- c) Zur Abdichtung der Fugen kann bei Anlagen außerhalb von befahrbaren Flächen alternativ zu Mörtel auch Brunnenschaum verwendet werden. Dieser muss aber nach Erhärten gegen zersetzende Boden- oder Abwasserbakterien innen und außen mit Dichtungsmittel geschützt werden. Arbeiten Sie nach Gebrauchsanweisung des Herstellers.
- d) Sollte eine Korrektur erforderlich sein, die ein nochmaliges Anheben eines bereits aufgesetzten Ringes zur Folge hat, ist die Mörtel-/Brunnenschaumaufgabe auf der gesamten Fuge zu erneuern.
- e) Das Zulaufrohr muss mind. 10cm in den Innenraum der Zisterne heineinragen.
- f) Wir weisen beim Einbau der Anlage auf die Einhaltung der Unfallverhütungsvorschriften hin.