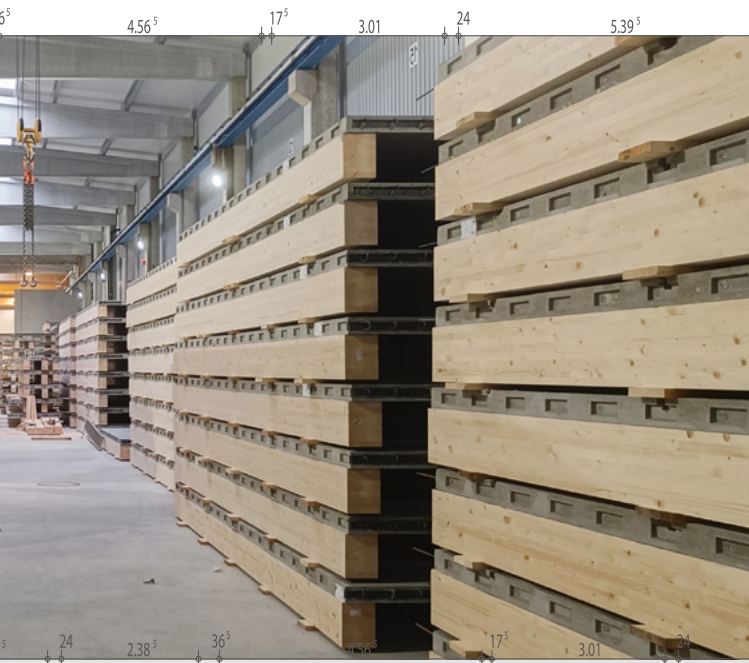




UNGLEHRT

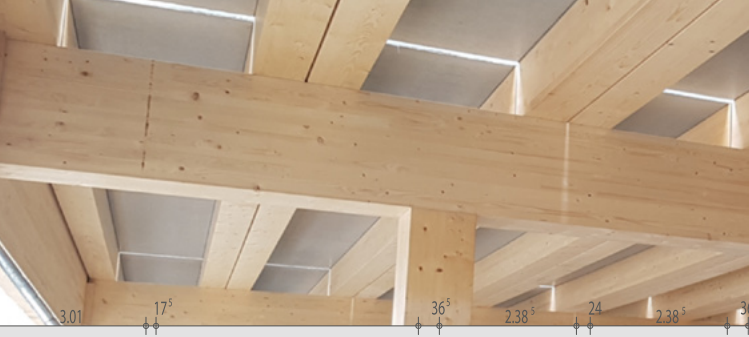
planen | konstruieren | bauen



Fertigteildeckenelemente in Holz-Beton-Verbundbauweise

EFFIZIENT UND RESSOURCENSCHONEND

Holz-Beton-Verbunddecken (HBV) vereinen die Vorzüge der Materialien Holz und Beton in einer nachhaltigen Bauweise. Durch das auf Zug belastbare Holz und den auf Druck belastbaren Beton verringert sich die erforderliche Betonmenge im Vergleich zu einer klassischen Ortbetondecke gleicher Tragfähigkeit, was die CO₂-Emissionen und den Ressourcenverbrauch deutlich reduziert. Werden HBV-Decken in Ortbeton- oder Halbfertigteilbauweise ausgeführt, ist eine Hilfsabstützung erforderlich und der Bauablauf wird durch die noch nicht voll entwickelte Festigkeit des Betons verlangsamt.



Durch **HBV-Deckenelemente in Vollfertigteilbauweise** kann die HBV-Decke ohne Hilfsabstützung auf der Baustelle montiert werden. Dies ermöglicht kurze Einbauzeiten von ca. 15 min pro Deckenelement. Die Produktion der HBV-Deckenelemente erfolgt im UNGLEHRT Betonfertigteilwerk mithilfe moderner Maschinenteknik und unter kontrollierten Umgebungsbedingungen. Dank einer witterungsgeschützten Lagerung können wir Holz und Beton in Sichtqualität liefern, wobei unsere Lagerkapazität für 4.000 m² Deckenfläche einen geschossweisen Abruf der Elemente und damit einen schnellen Baufortschritt erlaubt.

Für die Produktion unserer Fertigteile verwenden wir Sand und Kies benachbarter Vorkommen, um kurze Transportwege zu gewährleisten. Durch den Einsatz von Betonzusatzstoffen wie Gesteinsmehl reduzieren wir die Zementmenge im Beton, um unnötige CO₂-Emissionen zu vermeiden. Unsere Produktionsanlagen betreiben wir bereits seit 2004 mit Strom aus eigenen Photovoltaikanlagen, mit den Überschüssen können im Jahresmittel etwa 400 Haushalte mit Strom versorgt werden. Am Ende der Nutzungsdauer des Gebäudes können Holz und Beton der UNGLEHRT-HBV-Deckenelemente einfach getrennt und einer neuen Verwendung zugeführt werden.

UNGLEHRT ALS PARTNER

Bei der Erstellung eines Gebäudeentwurfs sollte die HBV-Deckenkonstruktion frühzeitig abgestimmt werden. Dafür erforderliche technische Angaben liefern wir gerne auf Anfrage.

Unsere Konstruktionsabteilung kann bei Erfordernis die Elementplanung inklusive prüffähiger Statik nach DIN CEN/TS 19103 und vorhabenbezogener Bauartgenehmigung erstellen.



TECHNISCHE EIGENSCHAFTEN

- ✦ Spannweite bis 9 m
- ✦ Breite bis 3 m
- ✦ Bauhöhe bis 1 m
- ✦ übliche Nutzlasten für z. B. Büros, Schulen und Wohngebäude
- ✦ Scheibenausbildung
- ✦ Brandschutz bis REI 90
- ✦ wirtschaftliche Kervenlösung für den Schubverbund
- ✦ Lagerkapazität für 4.000 m² Deckenfläche
- ✦ Betone mit reduzierter CO₂-Bilanz
- ✦ Einsatz von Recycling-Beton möglich
- ✦ Sonderlösungen möglich
- ✦ sortenreine Trennung möglich
- ✦ unabhängiges System





KONTAKT

Dipl.-Ing. Andreas Rieder
Dipl.-Ing. Roland Albrecht
hbv@unglehrt.de

UNGLEHRT GmbH & Co. KG

Bauunternehmen
Allgäuer Straße 31 | 87700 Memmingen
Tel. 08331 107-0 | info@unglehrt.de

Persönlich haftende Gesellschafterin: UNGLEHRT GmbH
Registergericht Memmingen HRB 8305
Geschäftsführung: Roland Albrecht, Ralph Bartsch

www.unglehrt.de